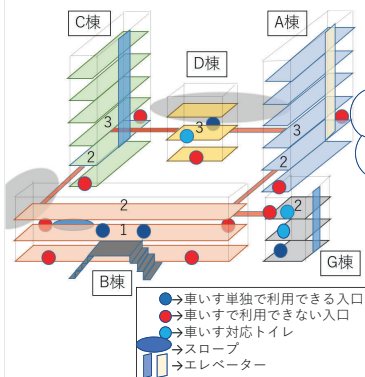


教育棟の構造

教育棟はすべてつながっているのですが、どこからでも、ほとんどの場所に行くことができます。

教育D棟前にはスロープがあります。

L棟は和式じゃないですが、G棟のトイレは使いやすいものになりました！



教育G棟への入り方

ルート①

教育L棟付近の入り口から入ります。

→1階に入れます

段差があるので注意！

このルートを通ると、階段を避けられます！

ルート②

教育B棟の前を通って、G棟下の自動ドアから入ります。

→0階に入れます。



エレベーターも！



教育B棟への入り方：1階編

ルート①

正面から入る方法

図書館からさらに階段を上るルート。階段がややきつめですが、最短距離の道です！

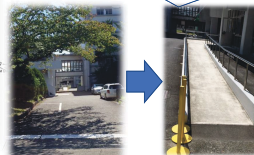


ここも階段です！

ルート②

教育C棟横の道を通る方法

まっすぐ進むとスロープが！ここを上ると1階です



※車いすの場合、1階は②からしか入れません。



ここも階段です！

※車いすの場合、1階は②からしか入れません。

教育B棟への入り方：2階編

教育D棟から入る方法

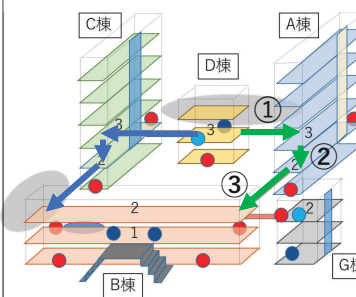
①D棟から入り、左に進む



②突き当り付近にあるエレベーターに乗り、2階へ



③降りて左に進むとB棟2階



※青のルートの場合、左右逆。

教育G棟への入り方

ルート③

教育B棟2階の外通路からG棟へと入ります。→G棟3階に入れます。

比較的段差も少なく、外を通らずに行けるルートです。



B218横の廊下から外通路へ



外通路に出て左へ進む



入口に小さな段差があるので注意

教育棟注意点箇所

教育H棟、E棟、L棟、F棟、D棟4階の学務

→入るためには、段差あるいは階段をこえる必要があります。



学務への階段多い上に急



教育L棟入口中の移動も階段のみ



教育E棟入口目の前が段差中も階段のみの移動



教育F棟入口場所も奥まわって見つけにくい

いずれも、教室として使用することはあまりないが、研究室などがあるため車いすで行く場合は、事前に用があるところに連絡することがおすすめ